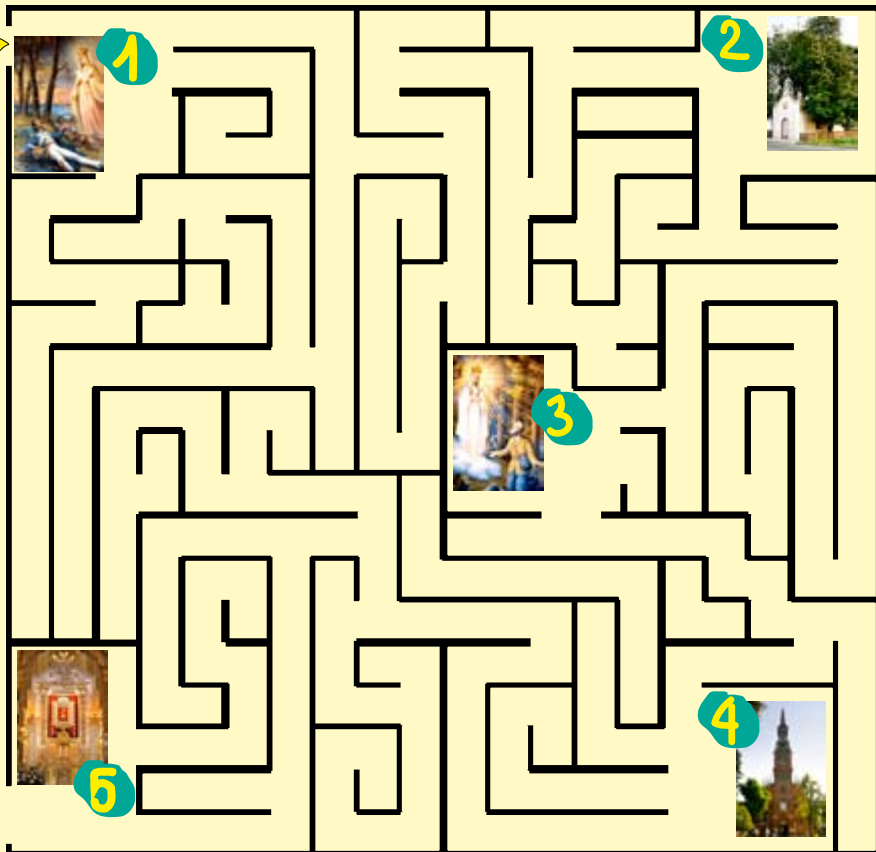
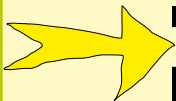


Pielgrzym *mały*

Bezpłatny dodatek do Pielgrzyma Licheńskiego WIOSNA 2011 r.

Labirynt



Twoim zadaniem jest przejście labiryntu. Miejsce, w którym zaczynasz oznaczono strzałką. Bużką zaznaczono miejsce gdzie musisz wyjść z labiryntu. W labiryncie możesz poruszać się tylko w liniach poziomych i pionowych. Przez żadne pole labiryntu nie możesz przejść więcej niż jeden raz.

Twoje zadanie.

Musisz przejść przez labirynt zgodnie z podaną kolejnością Wędrowki Cudownego Obrazu:

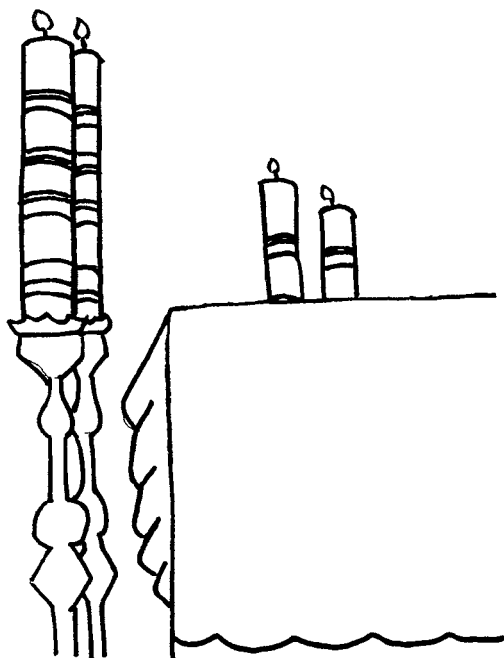
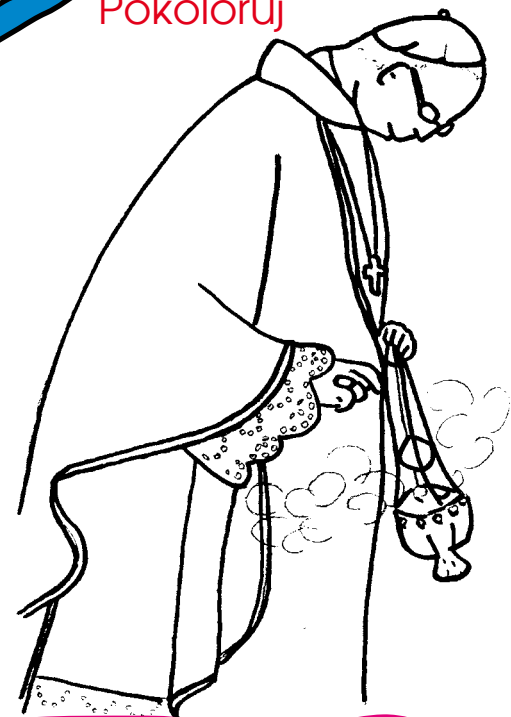
1. Polskiemu żołnierzowi - Tomaszowi Kłossowskiemu, rannemu w bitwie narodów pod Lip-

skiem w 1813 roku, ukazuje się Maryja. Obiecała mu, że wyzdrowieje. Prosiła, aby znalazł Jej wizerunek.

2. Tomasz Kłossowski zabiera Obraz z Lgoty k. Częstochowy do swojego domu w Izabelinie.
3. Matka Boża ukazuje się pasterzowi z Grąblina – Mikołajowi Sikatce. Przepowiada, że w Licheniu powstanie wspaniały kościół, z którego w świat będzie płynąć Jej chwała.
4. Z lasu grąblińskiego Obraz wędruje do kościółka w Licheniu.
5. Obraz zostaje wniesiony do bazyliki Matki Bożej Licheńskiej



Pokoloruj



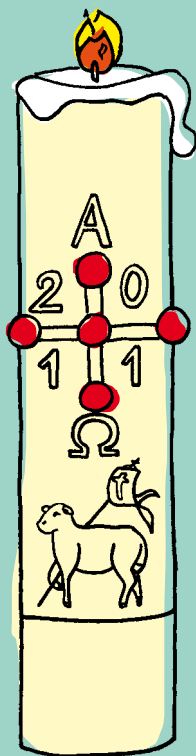
Czy wiesz, że...

Świeca jest symbolem Pana Jezusa.

Gdy wnosimy ją zapaloną do ciemnego pokoju, rozświetla wszystko, tak jak Pan Jezus odmienia nasze życie.

Gdy spala się i jest coraz mniejsza, przypomina nam o śmierci Pana Jezusa na krzyżu.

Od jednej świecy możemy odpalić wiele innych przekazując ogień, a nie gasząc go, tak jak przekazujemy Miłość otrzymaną od Pana Jezusa.

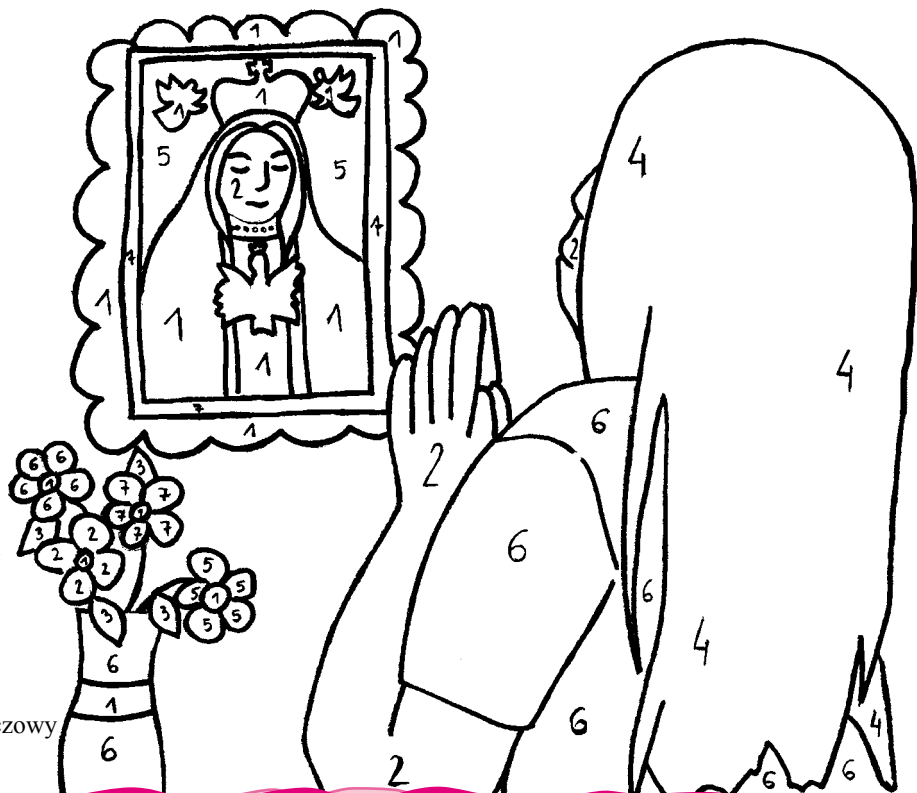


MODLITWA DZIECI

Boża Matko, która mieszkasz w Niebie!
Przychodzę z ufnością dzisiaj do Ciebie.
Zanieś do Boga moje prośby dziecięce,
żebym potrafił kochać coraz więcej.
Naucz mnie prosić, jak dobrze żyć,
i żeby zawsze radosnym być.
Z całego serca chcę być święty,
zawsze pomocny i uśmiechnięty.
Czuwaj nade mną, Matko Kochana,
Żebym był grzeczny od samego rana!

Pokoloruj według wzoru

-  1 żółty
-  2 różowy
-  3 zielony
-  4 brązowy
-  5 czerwony
-  6 niebieski
-  7 pomarańczowy



Znajdź właściwy cień

Twoim zadaniem będzie wskazać pasujący do obrazka cień licheńskiej bazyliki. Nie jest to łatwe zadanie, wyteż wzrok i postaraj się!

Jeśli napotkasz problemy, nie przejmuj się! Poproś kogoś starszego, aby Ci pomógł. Powodzenia!



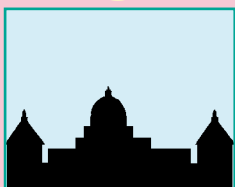
1



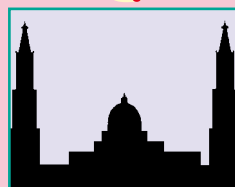
2



3



4



Krzyżówka

1 * * * * *

2 * * * * *

3 * * * * *

4 * * * * *

5 * * * * *

6 * * * * *

7 * * * * *

8 * * * * *

9 * * * * *

10 * * * * *

1. Świątujemy je w Wielkanoc
2. Kotki na wierzbie, które nie miauczą
3. Niesiemy w nim jedzenie do kościoła w Wielką Sobotę
4. Śmigus...
5. Dzień, który rozpoczyna Wielki Post
6. Ustanowienie Eucharystii wspominamy w Wielki...
7. Wielkanocne malowane jajo
8. Mały, żółty, pierzasty potomek kury
9. Małe dziecko szarego zwierzaka o długich uszach
10. Potrawy zanoszone do poświęcenia do kościoła w Wielką Sobotę

tu wpisz rozwiązanie

--	--	--	--	--	--	--	--	--	--

Wśród osób, które do 30 kwietnia 2011 r. przyślą kupon z prawidłowymi rozwiązaniami zostaną rozlosowane nagrody.

Odpowiedzi prosimy przysyłać na adres:

Biurow Obsługi Pielgrzyma
ul. Klasztorna 4, 62-563 Licheń Stary
Z dopiskiem: Mały Pielgrzym

Koniecznle podaj swój:

- adres
- numer telefonu



Jak nazywał się pasterz, któremu objawiła się Matka Boża w lesie grąblińskim?

Numer właściwego cienia bazyliki

Hasło krzyżówki: